

OBJEKT TECHNICKÝCH SLUŽEB

STÁVAJÍCÍ
ROZVODY

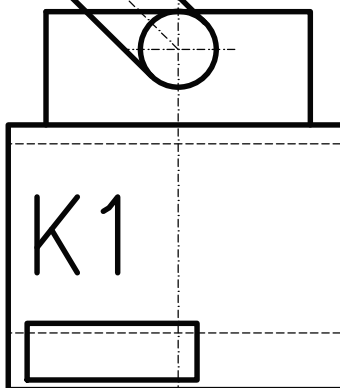
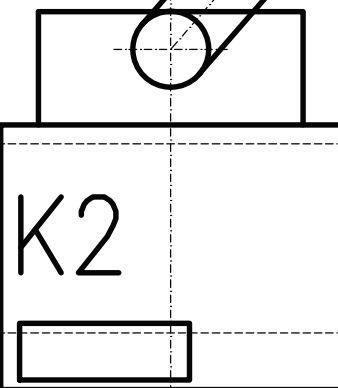
DEMONTÁŽ

2X STÁVAJÍCÍ VÍCEVRSTVÝ KOMIN SCHIEDEL
DN 200, ÚČINNÁ VÝŠKA 6M

K1, K2 – PLYNOVÝ KOTEL
VÝROBCE: VIESSMANN
TYP: ATOLA
JMENOVITÝ TEPELNÝ VÝKON 55 kW

ODVDUŠNĚNÍ OD KOTLŮ K1,2
VYVEDENO DO VENKOVNÍHO PROSTORU
PO FASÁDĚ OBJEKTU TS

DN20



KOTELNA

PŘÍVOD VZDUCHU PRO SPALOVÁNÍ A VĚTRÁNÍ KOTELNY
OBDELNÍKOVÝ OTVOR 0,32 M2
UMÍSTĚNO U PODLAHY



ODVOD VZDUCHU VĚTRÁNÍ KOTELNY
OBDELNÍKOVÝ OTVOR 0,32 M2
UMÍSTĚNO POD STROPĚM



NTL DN50

MAR

R ELEKTRO

HUP

RT ALz-6U/AB

G16

ROZVODY
STÁVAJÍCÍ

DEMONTÁŽ

STL DN25

ZODPOVĚDNÝ PROJEKTANT	ING. VÁCLAV REMUTA		Petr Wagner	
VYPRACOVAL	PETR WAGNER		M.J. HUSA 539/22, 43401 MOST IČ: 87245205, TEL.: 776 164 274	
KRAJ:	ÚSTECKÝ	OBEC:	CHOMUTOV	
INVESTOR:	TECHNICKÉ SLUŽBY MĚSTA CHOMUTOVA, NÁM. 1. MÁJE 89, 430 01 CHOMUTOV			
AKCE	REKONSTRUKCE PLYNOVÉ KOTELNY AREÁLU T.S. CHOMUTOV U VĚTRNÉHO MLÝNA Č.P. 4605, CHOMUTOV			FORMÁT: A2 STUPEŇ: DPS ČÍSLO ZAKÁZKY: 2025P120
D.1.4 TECHNIKA PROSTŘEDÍ STAVEB D.1.4.2 PLYNOVÁ ODBĚRNÁ ZAŘÍZENÍ			MĚŘÍTKO: 1:20	ČÍSLO VÝKRESU: P120-D.1.4.2-01
OBSAH VÝKRES PŮDORYS PLYNOVÉ KOTELNY 1.NP – DEMONTÁŽE				